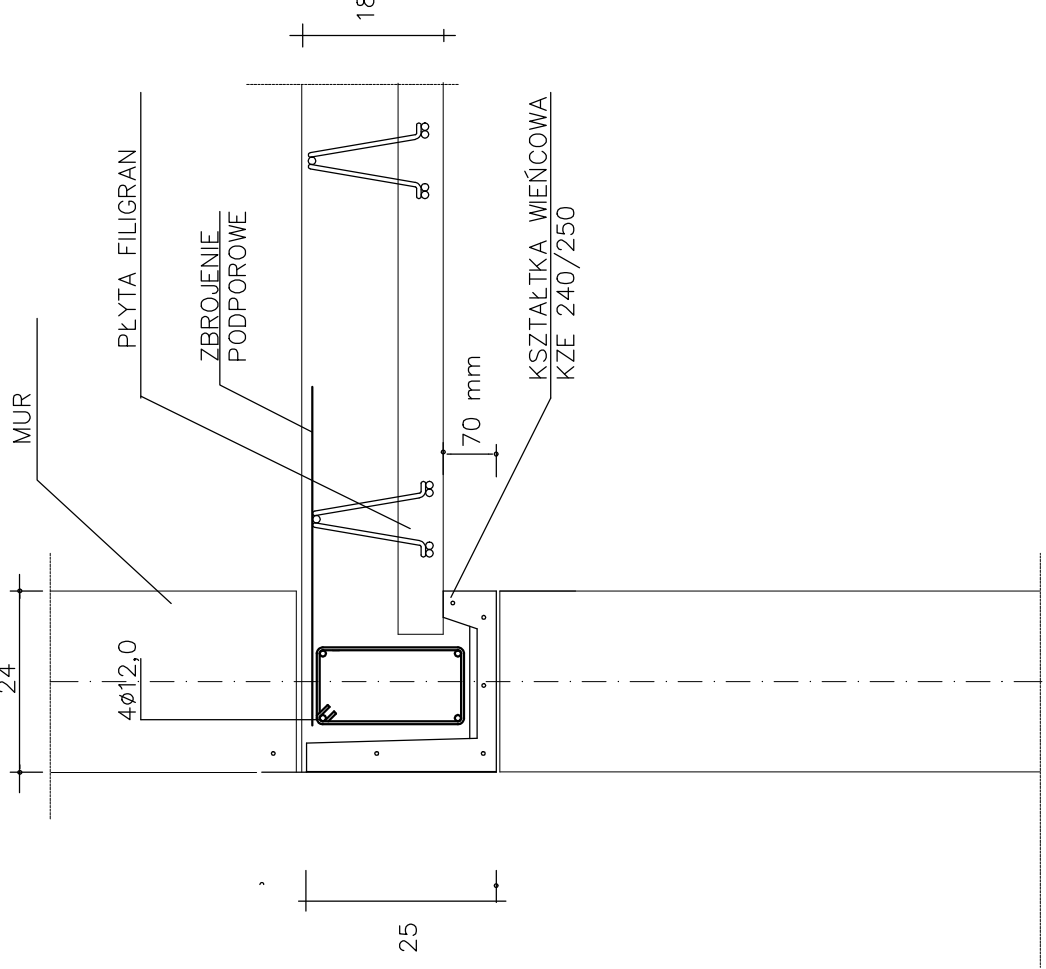
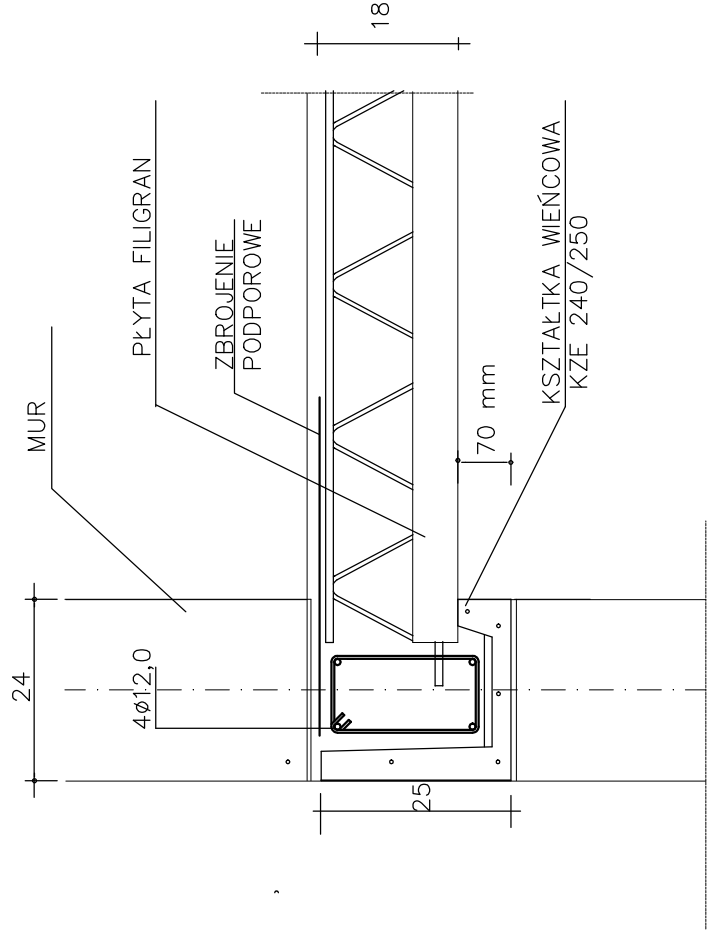


OPARCE PŁYTY FILIGRAN NA ŚCIANIE
ZEWNĘTRZNEJ RÓWNOLEGŁE 1:10

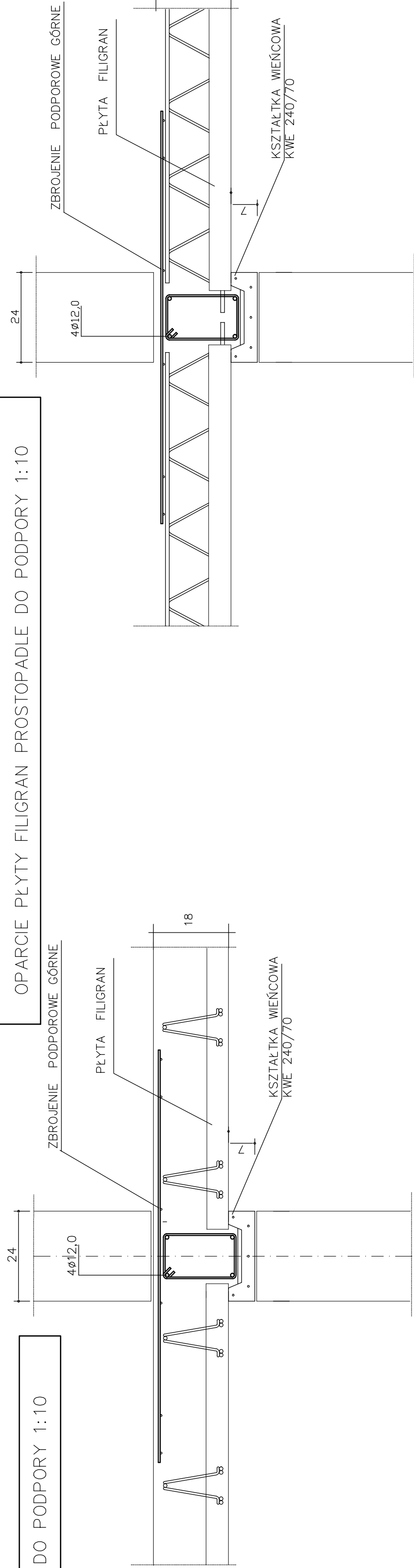


OPARCE PŁYTY FILIGRAN NA ŚCIANIE
ZEWNĘTRZNEJ 1:10



- UWAGI:
1. NABETON B-37
 2. DLA KLASY ŚRODKOWA XC1
 3. -MAKSYMALNY STOSUNEK W/C: 0,65
 4. MINIMALNA ZAMARTOŚĆ CEMENTU (kg/m³)
 5. ST. SODNIAM NIEKONSTRUKCYJNY WALEŻY
 6. ZASTOSOWAĆ PRZEŁĄCZKI STROPOWNE.
 7. ŚCIANY TE MUROWAĆ PO WYKONANIU STROPU

OPARCE PŁYTY FILIGRAN PROSTOPADŁE DO PODPORY 1:10



Główny:		Budowa Samodzielnego Publicznego Pogotowia Ratunkowego i Powiatowego Centrum Pomocy Społecznej w Lublinie, ul. Żurawia 1, 20-000 Lublin, woj. lubelskie, nr. 142/146/70/94	
Projekt:		KONSTRUKCJA	
Rysunek:		Faza: P-BUDOWLANI	
Skala:		1:100	
Data:		02.2016	
Projektant:		mgr inż. KRZYSZTOF GOŁKOWSKI	
Sprawdził:		mgr inż. BARTOSZ PIOTROWSKI	
Nr. upr. POK/0337/P00K/11		Nr. upr. POK/0337/P00K/11	